

MP1208 12V 0.8Ah(20hr)

Серия МР – свинцово-кислотные необслуживаемые батареи емкостью 0,8-40 Ач для использования в ИБП, системах безопасности, телекоммуникационной отрасли. Батареи имеют стандартные габариты, что позволяет использовать их для замены встроенных АКБ в ИБП различных производителей. Батареиный отсек и крышка выполнены из огнезащитного пластика ABS. Достоинствами батарей данной серии являются: стабильное качество и высокая надежность, герметичная конструкция, экологичность.

Конструкция батареи

Компоненты	Пластина +	Пластина -	Корпус	Крышка	Клапан	Клемма	Сепаратор	Электролит
Материал	Диоксид свинца	Свинец	ABS	ABS	Резиновый	Медь	Стекловолокно	Серная кислота

Основные характеристики:

Номинальное напряжение	12В	
Число элементов	6	
Срок службы	5 лет	
Номинальная емкость (25°C):	20 часов (0,04А, 10,5В)	0,8Ач
	10 часов (0,075А, 10,5В)	0,75Ач
	5 часов (0,134А, 10,5В)	0,65Ач
	1 час (0,45А, 9,6В)	0,45 Ач

Внутреннее сопротивление Полностью заряженной батареи (25°C)	260м Ом
---	---------

Саморазряд (в среднем)	3% емкости в месяц при 20 ° С
------------------------	-------------------------------

Диапазон рабочих температур	Разряд: -20~60°C
	Заряд: -10~60°C
	Хранение: -20~60°C

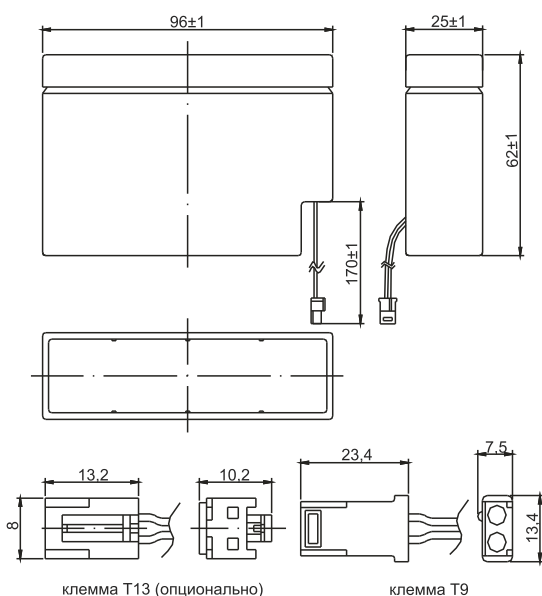
Максимальный ток разряда (25°C)	120А(5с)
---------------------------------	----------

Ток короткого замыкания	40А
-------------------------	-----

Заряд (25°C)	Циклы: 2.30-2.35 В на элемент
	Максимальный ток заряда 0,32 А
	Температурный коэффициент -30 мВ/°С
Заряд (25°C)	Ожидание использования 2.23-2.27В на элемент
	Температурный коэффициент -20мВ/°С

Размеры и вес:

Длина (мм)	96
Ширина(мм)	25
Высота (мм)	62
Приблизительный вес (кг)	0.34

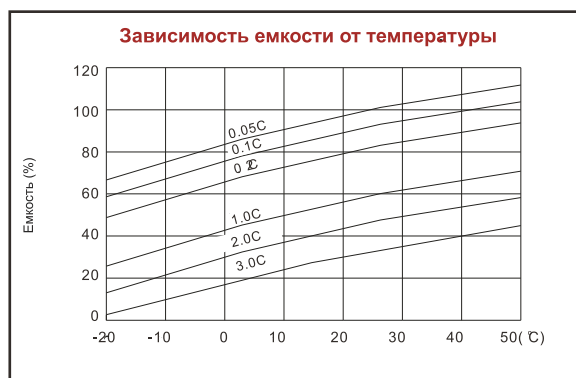
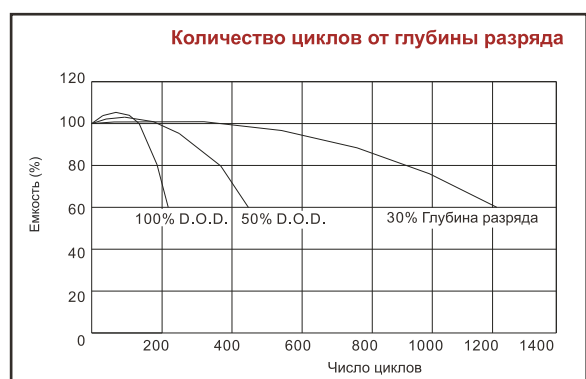
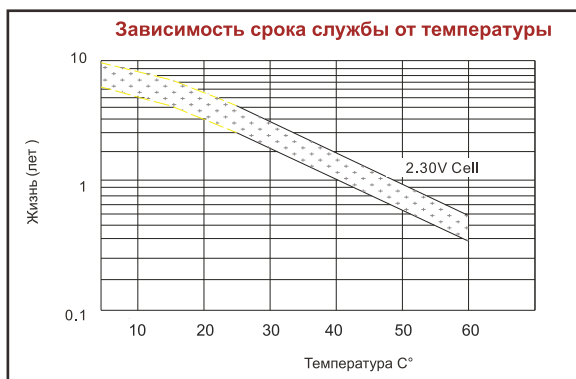
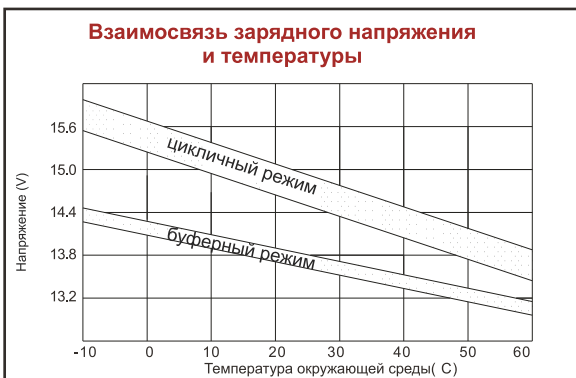
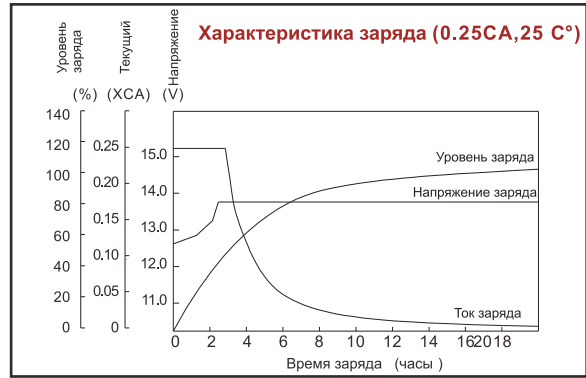
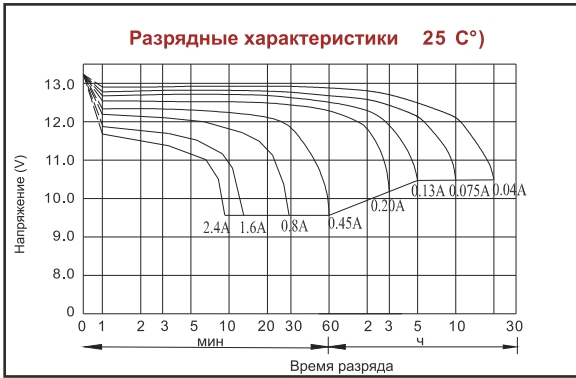
**Разряд постоянным током (Ампер) при 25°C**

Конечное напряжение на ячейку/В	5мин	10мин	15мин	30мин	1ч	3ч	5ч	10ч	20ч
1.60В	3.43	2.20	1.56	0.940	0.523	0.215	0.143	0.079	0.042
1.65В	3.25	2.10	1.50	0.910	0.510	0.210	0.140	0.078	0.041
1.70В	3.08	2.00	1.44	0.880	0.498	0.205	0.138	0.077	0.041
1.75В	2.90	1.90	1.38	0.850	0.485	0.200	0.135	0.076	0.040
1.80В	2.73	1.80	1.32	0.820	0.473	0.195	0.133	0.075	0.040

Разряд постоянной мощностью (Ватт) на элемент (25°C)

Конечное напряжение на ячейку/В	5min	10min	15min	30min	45min	1h	2h	3h	5h
1.60В	6.05	4.00	2.87	1.74	1.25	0.99	0.58	0.416	0.28
1.65В	5.76	3.83	2.77	1.69	1.21	0.968	0.565	0.407	0.276
1.70В	5.48	3.65	2.66	1.64	1.18	0.945	0.55	0.398	0.271
1.75В	5.19	3.48	2.56	1.58	1.14	0.923	0.535	0.389	0.267
1.80В	4.9	3.31	2.45	1.53	1.10	0.900	0.52	0.38	0.262

(Примечание) Указанные параметры - средние значения, полученные после трех циклов заряда / разряда.



+ AQQU -
энергия в Вашу пользу



AQQU оставляет за собой право изменять характеристики оборудования без предварительного уведомления в рамках политики постоянного совершенствования выпускаемой продукции.